

Vor 30 Jahren haben wir das Dermatoskop erfunden. Jetzt haben wir es wieder getan.

Die neuen Dermatoskope DELTA 30 und DELTAone.



30
YEARS
1st DERMATOSCOPE





DAS NEUE HEINE DELTA 30 DERMATOSKOP.

Wenn es etwas zu entdecken gibt, dann sehen Sie es auch.

Unser neues High End Dermatoskop würde nicht nur jeden Schönheitswettbewerb gewinnen, sondern zeichnet sich auch durch die beste Bildgebung aus, die wir je entwickelt haben. Und das bei einem Sichtfeld von echten 30 Millimetern. Dazu kommt eine bisher ungesehene Farbtreue, natürlich

in LED^{HQ}. Und blend- und reflexionsfreies Arbeiten durch Polarisation. Vor allem aber liegt es durch das abgewinkelte Design gut in der Hand und lässt sich intuitiv bedienen. Schauen Sie doch einmal durch – Sie werden viel entdecken.

Extrem scharfe
Abbildung
mit neuem
achromatischen
HEINE
Optiksystem

Größtes Sichtfeld
mit echten 30 mm
(Linse 32 mm)

LED^{HQ}
LED JETZT IN HEINE QUALITÄT.

Hervorragende
Farbtreue aufgrund
LED^{HQ}

Ergonomische
Handhabung
durch
abgewinkeltes
Produktdesign



Digitale Dokumentation
mit exklusiver HEINE
DERM App oder mit
dem HEINE Cube
System*



Tisch-Ladegerät
für DELTA 30



DAS NEUE HEINE DELTAone DERMATOSKOP.

Mobilität und Qualität sind jetzt *one*.

Außen klein, innen ganz groß – dieses mobile Wunderwerk erobert MedizinerInnen im Flug. Die extrem scharfe Abbildung gelingt mit dem neuen achromatischen HEINE Optiksistem. Dazu kommt eine überragende Farbtreue, die sich natürlich auf der Qualität unserer LED^{HQ} begründet. Die Untersuchung besonders angenehm macht die

Polarisation, die den Arzt blend- und reflexfrei arbeiten lässt. Diese 3 Merkmale – Schärfe, LED^{HQ} und reflexionsfreies Arbeiten – machen das DELTAone zu einem Arbeitsinstrument, das man gerne und überall in der Kitteltasche dabei hat.

Extrem scharfe Abbildung mit neuem achromatischen HEINE Optiksistem

Passt in jede Kitteltasche



Blend- und reflexionsfreies Arbeiten durch Polarisation

LED^{HQ}
LED JETZT IN HEINE QUALITÄT.

Hervorragende Farbtreue aufgrund LED^{HQ}

Digitale Dokumentation mit exklusiver HEINE DERM App oder mit dem HEINE Cube System*

DIE NEUEN DERMATOSKOPE DELTA 30 UND DELTAone.

Sehen, was ist.

Farben, wie Gott sie schuf. Das DELTA 30 ist das Beste an Abbildungsqualität, das wir je gebaut haben. Das DELTAone ist aufgrund seiner geringen Abmessungen bei gleichzeitig hoher diagnostischer Präzision ein perfekter Begleiter. Bei beiden sieht man erst, was in ihnen steckt,

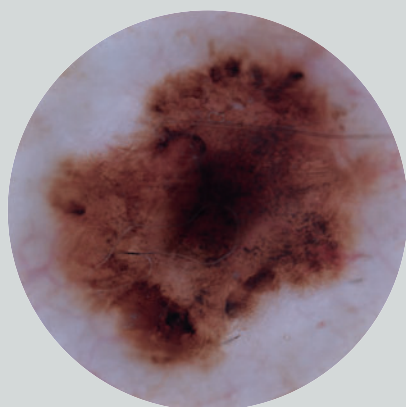
wenn man durchschaut: die neuen achromatischen HEINE Optiksyste^me zeigen aufgrund der speziell entwickelten LED^{HQ} eine Farbtreue, wie man sie zuvor noch nie gesehen hat.



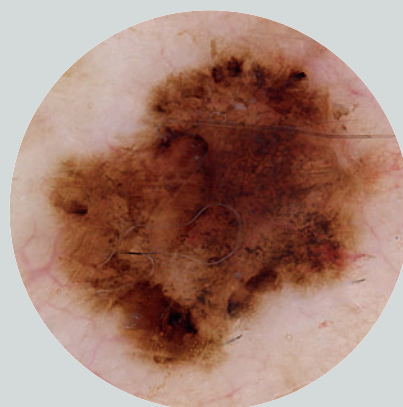
Herkömmliche LED



LED^{HQ}
LED JETZT IN HEINE QUALITÄT.



Herkömmliche Darstellung



Darstellung mit einem der
neuen DELTA Dermatoskope

Wenn es auf die Details der Details ankommt.

Das neue achromatische HEINE Optiksyste^me, das wir in den beiden neuen Dermatoskopen der DELTA Serie verbaut haben, liefert die optimale Beleuchtung bis in die Ränder. Das Licht wird homogen und gleichmäßig über das gesamte Sichtfeld verteilt. Ergebnis: keine störenden

Reflexe, Schatten, helle oder dunkle Flecken. Bei einer bisher ungesesehenen Schärfe und einem hervorragenden Detailreichtum – unabhängig vom Arbeitsabstand. Beim neuen DELTA 30 mit einer beeindruckenden Größe des Sichtfelds von echten 30mm Durchmesser.

DIE NEUEN DERMATOSKOPE DELTA 30 UND DELTAone.

Einfach digital. Digital einfach.

Beide neuen Dermatoskope können mit einem ebenfalls neuen Adapter mit einem iPhone* ab Version 6 kombiniert werden. Zusammen mit der exklusiven HEINE DERM App lassen sich nun Patienten anlegen, Aufnahmen verwalten

und archivieren, sowie serielle Dokumentationen über einen zeitlichen Verlauf abspeichern. Dabei ist die HEINE DERM App leicht zu installieren und die Software einfach und intuitiv anzuwenden.



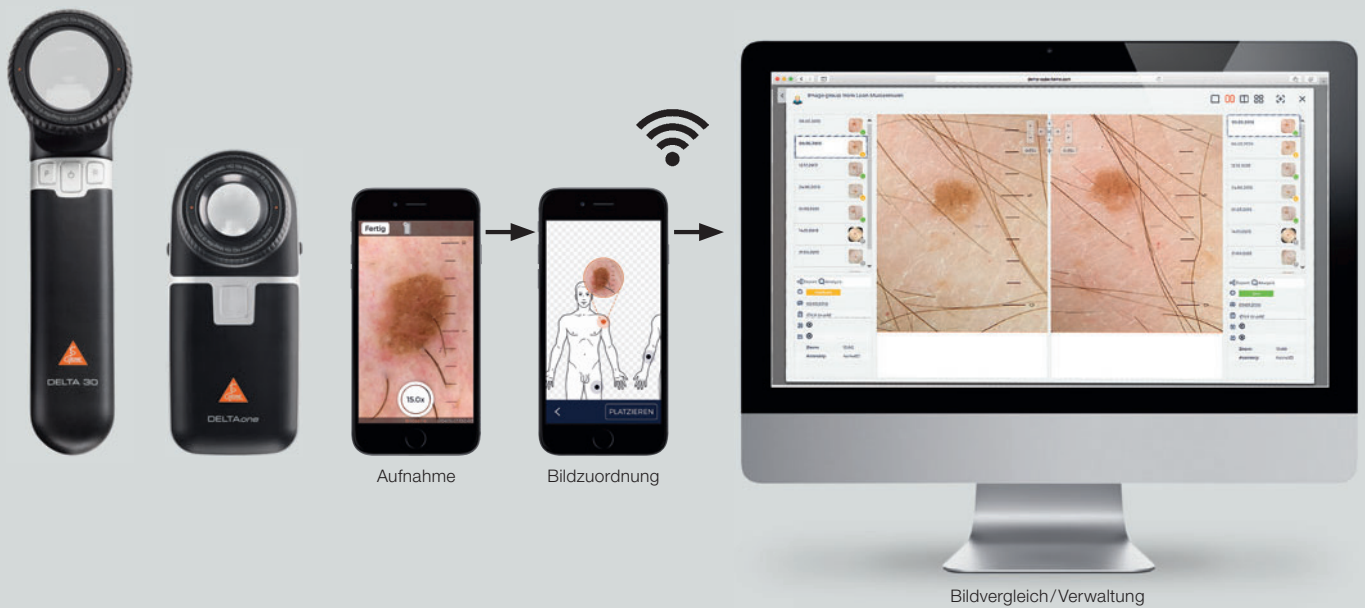
Oder Sie entscheiden sich für das **HEINE Cube System**** zum Bild- und Datenmanagement, das mit vielen smarten Ideen, teils exklusiven Funktionen, Bilder

im zeitlichen Verlauf verwaltet. Der Clou: alles via WLAN, ohne störende Kabel. Dabei genügt ein Cube System für bis zu 10 mobile HEINE Dermatoskope.

*Das Apple iPhone ist nicht im Lieferumfang enthalten. Apple, das Apple Logo und iPhone sind Marken der Apple Inc., die in den USA und weiteren Ländern eingetragen sind. App Store ist eine Dienstleistungsmarke der Apple Inc. **Nicht in allen Ländern verfügbar

HEINE CUBE SYSTEM.

Schnell, flexibel und intuitiv.



Unsere Entwickler haben besonders hart gearbeitet, damit Sie besonders leicht arbeiten.

Der Tag fängt ja schon mal gut an: Praktische Tages-Liste.

Die Patientendaten werden 1:1 und auf Knopfdruck vom Cube System aus Ihrem Patientenmanagement in eine Tages- oder Arbeitsliste übernommen. In der Reihenfolge der Termine kann der Arzt nun an jedem Computer die digitale Patientenakte aufrufen. Tageslisten können sowohl für verschiedene Behandlungszimmer als auch für verschiedene Ärzte angelegt werden.

Warum umständlich, wenn es auch einfach geht: Bildzuordnung leicht gemacht.

Ob Sie lieber Übersichts-, Einzel- oder Serienaufnahmen machen, Aufnahmen gleich oder später kommentieren, bleibt Ihnen überlassen. Einzigartig ist die Übersichtsfunktion: Erstellen Sie beispielsweise eine Aufnahme des gesamten Oberkörpers des Patienten, können Detailfotos ganz einfach auf dieser Übersichtsaufnahme platziert werden.

Die Verdächtigen sofort im Blick: übersichtlich und aussagekräftig.

Die exklusive Funktion „Vergleichs-Assistent“ zeigt alle Bildserien an, die bei früheren Besuchen aufgenommen wurden und unterstützt dabei, Unterschiede deutlicher erkennbar zu machen.

Hin und weg: Kabellose Bildübertragung in Echtzeit.

Wenn Sie ein Bild aufnehmen, wird dieses sofort an den HEINE Cube via WLAN übertragen und dann aus dem Speicher gelöscht. So steht es direkt nach der Aufnahme – auch weiteren Anwendern – am Computer oder Tablet zur Verfügung.

Behalten Sie den Überblick: Smarte Ideen zur seriellen Dokumentation.

Aktuelle Aufnahmen kann man 1:1 schon während der Untersuchung mit früheren Aufnahmen vergleichen. Oder vier Fotos nebeneinanderlegen, um die Darstellung eines zeitlichen Verlauf zu unterstützen. Oder als Slide-Over, indem man zwei Bilder übereinander schiebt. Oder mittels Kontur-Vergleich, bei dem man die Umrisse eines früheren Bildes über die aktuelle Aufnahme legt.

BESTELLÜBERSICHT

Jetzt wird's numerisch.

DELTA 30 mit Kontaktscheibe mit Skala, USB Kabel mit med. zugelassenem Steckernetzteil, Etui	K-230.28.305
DELTAone Standard Edition (schwarz-silber) mit Kontaktscheibe mit Skala, USB Kabel mit med. zugelassenem Steckernetzteil, Etui	K-210.28.305
DELTAone White Edition (weiß-silber) mit Kontaktscheibe mit Skala, USB Kabel mit med. zugelassenem Steckernetzteil, Etui	K-211.28.305
Kontaktscheibe mit Skala für DELTA 30	K-000.34.220
Kleine Kontaktscheibe für DELTA 30. Für die Untersuchung schwer zugänglicher pigmentierter Läsionen.	K-000.34.206
Kontaktscheibe mit Skala für DELTAone	K-000.34.222
Kleine Kontaktscheibe für DELTAone. Für die Untersuchung schwer zugänglicher pigmentierter Läsionen.	K-000.24.207
Tisch-Ladegerät für DELTA 30	X-002.99.212
Adapterschale Smartphone für Apple iPhone 6/6s* passend für DELTA 30/DELTAone	K-000.34.260
Adapterschale Smartphone für Apple iPhone 7/8* passend für DELTA 30/DELTAone	K-000.34.261
Adapterschale Smartphone für Apple iPhone X/XS* passend für DELTA 30/DELTAone	K-000.34.262
Adapterschale Smartphone für Apple iPhone XR* passend für DELTA 30/DELTAone	K-000.34.263
Universal Smartphone Connector. Passend für viele gängige Smartphone Adapterschalen. Connector eignet sich nur für Handyschalen mit glatter Oberfläche, die Kamera darf nicht aus der Schale herausragen.	K-000.34.270
HEINE Cube System** , bestehend aus: HEINE Cube Hardware, HEINE Cube Software, 3 Stunden Remote- Support innerhalb der ersten Woche nach der Erstinstallation, 2 Jahre Software-Updates, 2 Jahre Hardwaregarantie auf den HEINE Cube (max. 10 Endgeräte)	O-160.00.002

*Das Apple iPhone ist nicht im Lieferumfang enthalten. Apple, das Apple Logo und iPhone sind Marken der Apple Inc., die in den USA und weiteren Ländern eingetragen sind. App Store ist eine Dienstleistungsmarke der Apple Inc. **Nicht in allen Ländern verfügbar.

QUALITY made in GERMANY.

Als ein weltweit führender Hersteller von Primärdiagnostik-Instrumenten mit über 500 Mitarbeitern ist HEINE Optotechnik seit mehr als 70 Jahren ein zu 100 Prozent inhabergeführtes Familienunternehmen. Wir entwickeln und fertigen HEINE Instrumente auch zukünftig in unseren Produktionseinrichtungen am Standort Deutschland, wo wir jahrzehntelange Erfahrung und Handwerkskunst mit modernsten Fertigungstechnologien vereinen.

Wir sind in über 120 Ländern weltweit vertreten – mit Niederlassungen in Australien, den USA und der Schweiz sowie rund 3.000 Repräsentanten, Importeuren und spezialisierten Fachhändlern.

Wir freuen uns, von Ihnen zu hören – und sind gespannt auf Ihre Meinung, Wünsche und Anregungen zu unseren Produkten!



■ HEINE NIEDERLASSUNGEN & VERTRETUNGEN

 **HEINE Optotechnik GmbH & Co. KG**
Kientalstr. 7, 82211 Herrsching, Germany
Tel. +49 (0) 81 52-38 0, Fax +49 (0) 81 52-3 82 02
E-Mail: info@heine.com, www.heine.com



10/19. A-000.00.234 d

