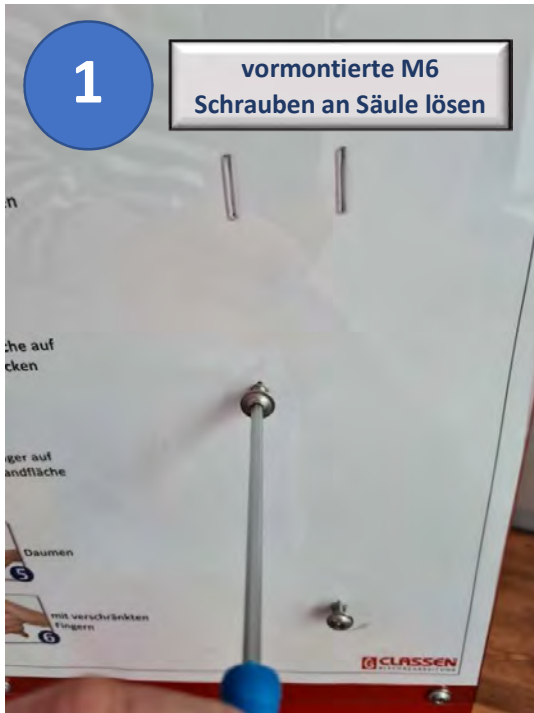


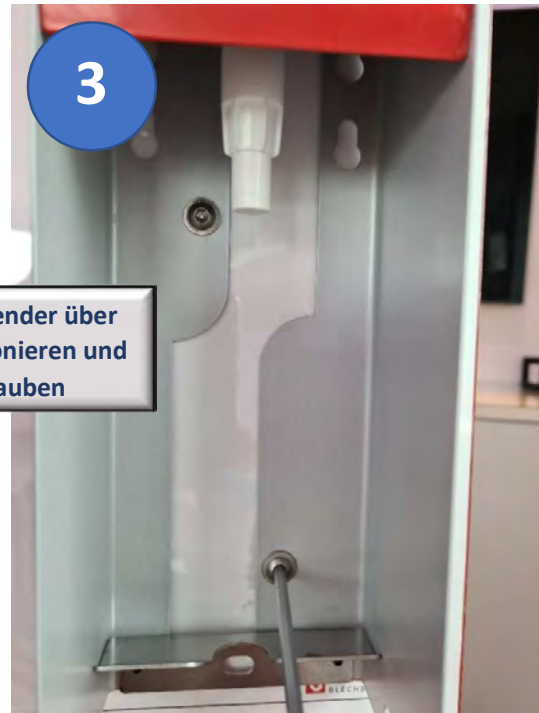
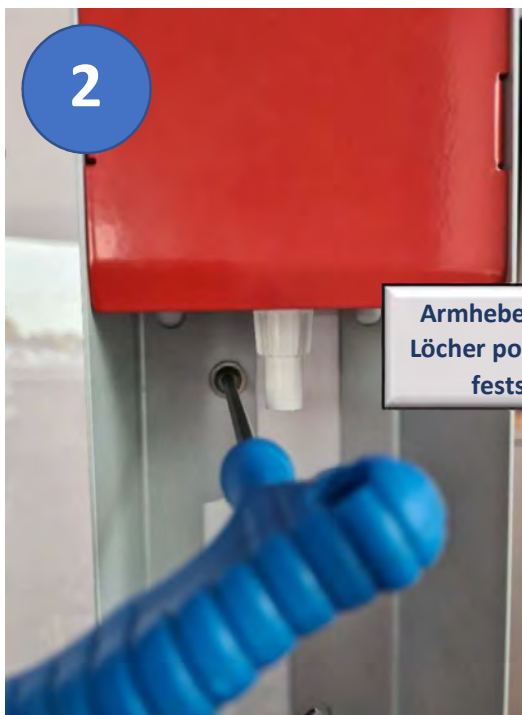
Anbringung Armhebelspender an Desinfektionssäule & Austausch Euroflasche



Anbringung Armhebelspender an Desinfektionssäule



Innensechskantschlüssel SW4



Austausch Euroflasche

Innensechskantschlüssel SW3



1



Schraube links und rechts
Entnahmeschutz lösen

2



3



Entnahmeschutz entfernen

4



5



6



Flasche entnehmen – füllen – Steigrohr am Flaschenhals einfädeln und vorsichtig in Halter setzen – Entnahmeschutz wieder montieren (siehe 1 + 2)